

第75回東三河サイエンスカフェ 2011年7月21日(木) 午後6時30分～8時00分 豊橋駅前サテライトオフィス



<http://www.ita.cs.tut.ac.jp/~kawai/cs/>

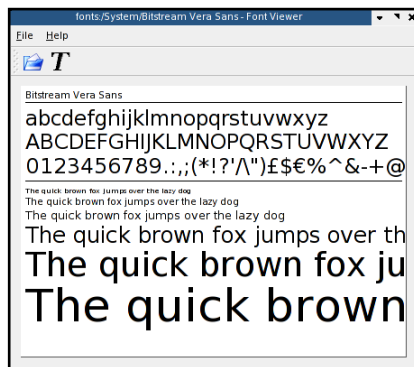
東三河サイエンスカフェ

検索

サイエンスカフェは、講演会や体験講座とは違い、ゲストスピーカーやほかの参加者とのフランクな語らいを楽しむ場です。どうぞ、サイエンスについて語らう楽しみを満喫してください。

いいとこ発見！とよはしカルタ (IITOKO HAKKEN! TOYOHASHI KARUTA) —情報A-Z「I」の巻—

「色は匂へど散りぬるを」で始まる「いろは歌」は、文字を覚えるために、すべての仮名をつかって作られた、手習い歌のひとつです。その「いろは」の文字に対応した絵札と読み札を用いるカードゲームが、「いろはかるた」です。今回のタイトルにあるのは、豊橋市の市制施行100周年を記念してつくられた「いろはかるた」です。



今宵は、古くからある情報ゲーム「いろはかるた」についてサイエンスしてみましょう。

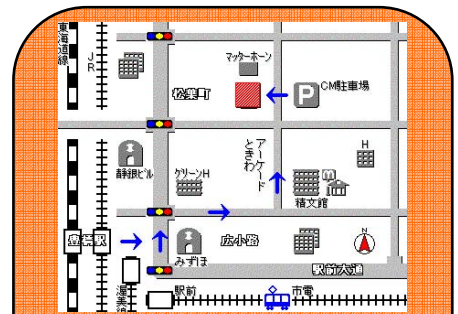
- ★ゲストスピーカー：
河合 和久 先生
豊橋技術科学大学
情報・知能工学系
- ★先生のご専門：
コンピュータ・サイエンス
- ★先生からの一言：
図にあるのは、英語の「いろは歌」にあたる「quick brown fox」です。「すばしっこい茶色の狐は、のろまな犬を飛び越える。」という意味です。いろはかるたの「犬も歩けば、棒にあたる。」を想起させます。

- ★対象：高校生以上どなたでも。参加費無料。定員20名。定員に達し次第しめきります。事前に参加申込をしてください。

- ★申込：参加希望の方は、「第75回参加希望」と明記し「氏名」「年齢」「連絡先(電話番号またはメールアドレス)」をお書きの上、下記のメールアドレスまたはFAXあてお申込みください。

東三河サイエンスカフェ事務局
メール：cs@ita.cs.tut.ac.jp
FAX：(0532)44-1304
申込〆切：7月20日(水) 正午

★ご連絡いただいた個人情報、申込受付等の連絡業務にのみ使用します。



- ★会場(豊橋技術科学大学豊橋駅前サテライトオフィス)：豊橋駅から、広小路どおり、ときわアーケードを通り抜けた先の左側にあります。駅から徒歩5分。電話：(0532)55-8252